

新疆蚁科昆虫调查

夏永娟 郑哲民

(陕西师范大学动物研究所, 西安 710062; 第一作者, 女, 25岁, 助教)

摘要 记录新疆地区蚂蚁1科3亚科16属43种, 其中有14属34种为新疆新记录, 1个属为中国新记录, 并有5新种. 本文报道1新种即缺刺弓背蚁 *Camponotus vanispinus* sp. nov.

关键词 新疆; 蚁科; 调查

分类号 Q969.554.2

新疆地处古北区. 吴坚曾报道了分布于新疆的蚂蚁7种, 除此外未曾有过系统报道. 1992年至1993年, 作者曾两次去新疆采集到一批蚂蚁标本, 经过分类鉴定, 计有3亚科、16属、43种. 其中14属、34种作为新疆新记录(冠以*号), 并含有1个中国新记录属及已报道或将报道的5新种. 新种模式标本保存于陕西师范大学动物研究所标本室. 种类名录如下.

一 臭蚁亚科 Dolicho derinae

* 琉璃蚁属 *Hypoclinea* Mayr * 1. 中国琉璃蚁 *Hypoclinea sinensis* (Wheeler). 分布: 阿勒泰.

* 慌蚁属 *Tapinoma* Foerster * 2. 西蒙慌蚁 *Tapinoma simrothi* Krausse. 分布: 新源、精河、阿勒泰.

二 蚁亚科 Formicinae

* 俄蚁属 *Rossomyrmex* Arnoldi 3. 方结俄蚁 *Rossomyrmex quadratinodum* sp. nov. 分布: 乌鲁木齐.

* 斜洁蚁属 *Plagiolepis* Mayr * 4. 杰顿斜洁蚁 *Plagiolepis jerdoni* Forel. 分布: 阿勒泰、尼勒克、新源、和丰、石河子、哈巴河. 5. 斜洁蚁 *Plagiolepis* sp. 分布: 墨玉.

* 弓背蚁属 *Camponotus* Mayr * 6. 日本弓背蚁 *Camponotus japonicus* Mayr. 分布: 阿勒泰.

* 7. 缺刺弓背蚁 *Camponotus vanispinus* sp. nov. 分布: 鄯善、巴楚、尉犁、麦盖提. * 8. 凹唇弓背蚁 *Camponotus incurvicypea* sp. nov. 分布: 乌鲁木齐. * 9. 土耳其弓背蚁 *Camponotus turcestanus* Ander. 分布: 奇台、北屯. * 10. 毁木弓背蚁 *Camponotus lighip erdus* (Latreille). 分布: 乌鲁木齐.

* 毛蚁属 *Lasius* Fabricus * 11. 小黑毛蚁 *Lasius niger* Linnaeus. 分布: 新源、阿勒泰、乌鲁木齐、富蕴、石河子、尼勒克、布尔津、哈巴河、奎屯. * 12. 奇异毛蚁 *Lasius alienus* (Foerster). 分布: 新源、富蕴、和丰、伊犁、乌鲁木齐. * 13. 遮盖毛蚁 *Lasius umbratus* Nylander. 分布: 阿勒泰.

* 蚁属 *Formica* Linne 14. 凹唇蚁 *Formica sanguinea* Latreille. 分布: 北屯、阿勒泰. * 15. 高加索黑蚁 *Formica transcaucasica* Nasonov. 分布: 和丰. * 16. 日本黑褐蚁 *Formica japonica* Motshulsky. 分布: 阿勒泰. 17. 草地蚁 *Formica pratensis* Retzius. 分布: 托里、北屯、天池、和丰、布尔津. * 18. 类干红蚁 *Formica approximans* Wheeler. 分布: 巴里坤、乌鲁木齐. * 19. 少毛江蚁 *Formica wongi* Wu. 分布: 阿勒泰. * 20. 中陷凹头蚁 *Formica mesasiatica* Dlussky. 分布: 巴里坤. 21. 阿勒泰凹头蚁 *Formica altayensis* sp. nov. 分布: 阿勒泰. * 22. 红须蚁 *Formica rufibarbis* Fabricius. 分布: 库尔勒、且末、若羌、尼丰、哈巴河、和丰、乌鲁木齐、吐鲁番、巴里坤. * 23. 下毛蚁 *Formica subpilosa* Ruzsky. 分布: 奎屯、克拉玛依、托托、托里、且末、鄯善、新疆、尼丰、乌鲁木齐. 24. 格劳卡蚁 *Formica glauca* Ruzsky. 分布: 新疆、乌鲁木齐、托里. * 25. 乌拉尔蚁 *Formica uralensis* Ruzsky. 分布: 巴里坤、托托、和静. * 26. 掘穴蚁 *Formica cunicularia* Latreille. 分布: 和静. 27. *Formica* sp. 分布: 北屯、布尔津.

* 下齿蚁属 *Cataglyphis* Foerster * 28. 褐色下齿蚁 *Cataglyphis aenescens* (Nylander). 分布: 巴里坤、乌鲁木齐、石河子、尼勒克、霍布克赛尔、托里、富蕴、木垒、若羌、库尔勒、奎屯. 前蚁属 *Proformica* Ruzsky * 29. 隆背前蚁 *Proformica epinotalis* Kuzantsov Vgamski. 分布: 新疆、霍布克赛尔、哈巴河.

三 切叶蚁亚科 Myrmicinae

* 火蚁属 *Solenopsis* Westwood * 30. 追踪火蚁 *Solenopsis indagatrix* Wheeler. 分布: 哈密. * 细胸蚁属 *Leptotherax* Mayr * 31. 马斯科细胸蚁 *Leptotherax muscorum* (Nylander). 分布: 巴里坤、托托.

* 铺道蚁属 *Tetramorium* Mayr * 32. 草地铺道蚁 *Tetramorium caespitum* (Linne). 分布: 乌鲁木齐、石河子、奎屯、托托、克拉玛依、尼勒克、霍布克赛尔、托里、北屯、阿勒泰、布尔津、富蕴、和静、木垒、新疆、巴里坤. * 33. 诺斯氏铺道蚁 *Tetramorium nursei* Bingham. 分布: 乌鲁木齐、木垒. * 34. 黄色铺道蚁 *Tetramorium flavum* sp. nov. 分布: 托托.

* 心结蚁属 *Cardiocondyla* Emery * 35. 黑色心结蚁 *Cardiocondyla nigra* Forel. 分布: 且末. 36. 心结蚁 *Cardiocodyla* sp. 分布: 奎屯、五台.

* 举腹蚁属 *Crematogaster* Lund. 37. 举腹蚁 *Crematogaster* sp.. 分布: 吐鲁番、阿勒泰、巴楚、精河、若羌、且末、北屯.

* 红蚁属 *Myrmica* Latreille * 38. 立颊红蚁 *Myrmica stangeana* Ruzsky. 分布: 巴里坤. * 39. 封黛尔红蚁 *Myrmica vandeli* Bondroit. 分布: 巴里坤. * 40. 粗结红蚁 *Myrmica scabrinodis* Nylander. 分布: 阿勒泰.

* 收获蚁属 *Messor* Forel * 41. 条纹收获蚁 *Messor striatellus* Arnoldi. 分布: 克拉玛依、乌鲁木齐、吉木萨儿. * 42. 强壮收获蚁 *Messor valentinae* Arnoldi. 分布: 五台. 43. 收获蚁 *Messor* sp. 分布: 乌鲁木齐、石河子、奎屯、克拉玛依、精河、新疆、五台、尼勒克、霍布克赛尔、阿勒泰、富蕴、哈巴河、木垒、和丰.

缺刺弓背蚁 *Camponotus vanispinus* sp. nov. 新种

正模大型工蚁 体长(TL): 13.25; 头长(HL): 3.45; 头宽(HW): 3.2; 头宽与头长之比(CI): 92.7; 触角柄节长(SL): 2.60; 柄节与头宽之比(SI): 61.2; 前胸背板宽(PW): 2.10; 复眼直径(ED): 0.72; 胸长(AL): 5.05.

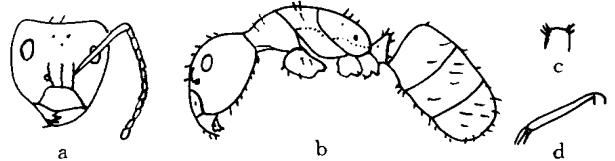
头长大于宽,近梯形,后部宽于前部,两侧隆起,正面观后头缘凹陷.唇基中叶较长,前缘无凹陷,中央纵脊明显.上颚三角形,咀嚼缘具 6~7 齿.触角 12 节,丝状.侧面观胸部呈连续的弓形,并胸腹节背面较平,端面坡状,无凹陷,二者交接处圆形.腹柄节鳞片状,前面隆起,后面稍凹,正面观背缘圆形隆起,无凹陷.胫节具纵刻槽,中后足胫节内缘无刺列.头部和腹部具细密刻点,胸部具细横纹.头和体背面具稀疏的立毛和绒毛被.前胸、中胸、并胸腹节和腹柄节背缘立毛分别为:4 根,6 根,5 根和 3 根.头胸部红褐色,两复眼间有一黑褐色斑,腹部黑色.

副模小型工蚁 TL: 9.40 ~ 9.95;
HL: 1.88 ~ 2.10; HW: 1.40 ~ 1.68;
CI: 74.5 ~ 80; SL: 2.10 ~ 2.32; SI:
136.9 ~ 150; PW: 1.36 ~ 1.55; AL:
3.45 ~ 4.40; ED: 0.50 ~ 0.55;

同大型工蚁,但头两侧平行,后头缘圆形隆起.触角柄节约 2/5 超出后头缘.体色较深,腹柄节黑褐色,正面观背缘中央突出成角状.

正模:大型工蚁,新疆(鄯善),
1992-07-20,夏永娟.副模:5 小型工蚁,同正模.

本新种与大头弓背蚁 *C. largiceps* Wu et Wang 相近,但本新种①头部红褐色;②足胫节内侧无刺列;③腹柄节背缘无凹陷.



附图 缺刺弓背蚁 *Camponotus vanispinus* sp. nov.

- a. 大型工蚁头部正面观; b. 大型工蚁身体侧面观;
c. 大型工蚁腹柄节正面观; d. 大型工蚁足胫节

参 考 文 献

- 1 吴坚. 森林害虫重要天敌——中国蚁属昆虫的研究. 林业科学研究, 1990, 3(1): 1~6
- 2 Holldobler B, Wilson E O. The ants. Boston: The Belknap Press of Harvard University Press, 1990. 1~141
- 3 Kupyanskau A N. Ants of the sovief far east Akademiya Nauk SSSR. Vladivostok, 1900, 1~258

责任编辑 王 勇

A survey of formicidae from Xinjiang

Xia Yongjuan, Zheng Zhemin

(Institute of Zoology, Shaanxi Normal Univ., Xi an, 710062, PRC)

Abstract The present survey was carried out in Xinjiang. In this paper, 43 species belonging to 16 genera and 3 subfamilies are reported. Among them, 14 genera and 34 species are new records in Xinjiang, 1 genera is new record in China and 5 species are new to science. Type specimens of new species are deposited in the Institute of Zoology, Shaanxi Normal University. *Camponotus vanispinus* sp. nov. (figs: a~d) This new species is similar to *C. largiceps* Wu et Wang but in the former: the head red-brown; intersor surface of tibiae without spur line; dorsum of petiole node without notch. Holotype: major worker, Shanshan, Xinjiang, 20-07-1992, Xia Yongjuan. Paratypes: 5 minor workers, same as the holotype.

Key words Xinjiang; formicidae; survey