

Um novo microhimenoptero parasito de ovos de pentatomideo

(Proctotrypoidea: Scellionidae)

Pelo Dr. A. da Costa Lima

MICROPHANURUS SCUTICARINATUS n.sp.

Cabeça concava no occiput, que é separado do resto da cabeça por um bordo cortante, aliás menos agudo no limite com

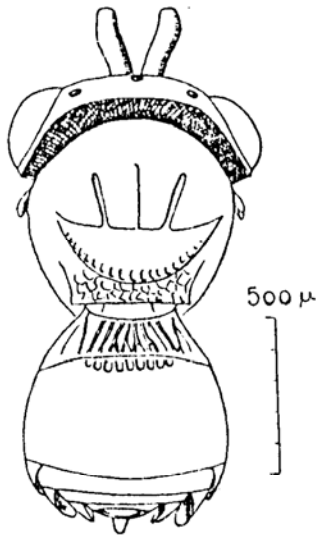


Fig. 1

o meio do vertex; temporas muito estreitas; fronte convexa, tendo, acima do clypeus, 2 sulcos longitudinais, pouco profundos, transversalmente enrugados, separados por uma carena pouco saliente; em cada um destes sulcos, que se não estendem além de uma linha imaginaria passando pelo bordo inferior dos olhos (limite entre a fronte e o vertex), aloja-se a metade basal dos escapos.

Cabeça finamente reticulada, tendo tambem, de cada lado da linha media e entre os olhos, alguns pontos e finos pêlos esparsos, palidos. Olhos nus, ocelos for-

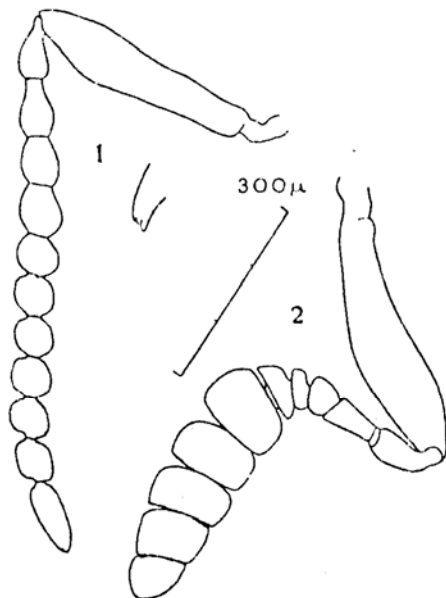


Fig. 2

mando um angulo obtuso muito aberto, o anterior tangenciando o arco imaginario que passa pelo bordo anterior dos posteriores, estes quasi tocando o rebordo occipital.

são pardo-escuros, os demais segmentos são negros.

Descrito de 8 exemplares (7 ♀♀ e 1 ♂) obtidos de ovos do Pentatomi-

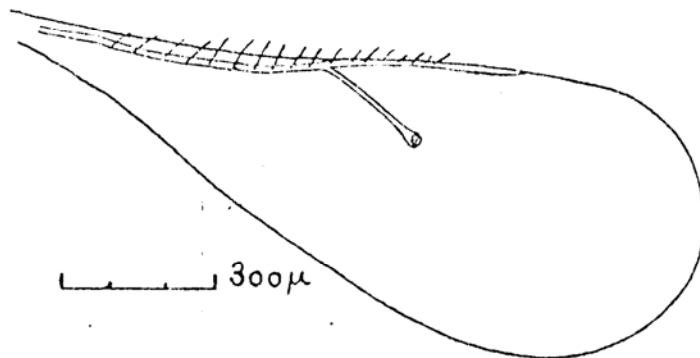


Fig. 3

Antenas como na figura 2.
Torax como na figura 1; mesoscutum finamente reticulado e com pilosidades como na cabeça; sulcos parapsidais como na figura e, entre eles, no meio, uma linha aproximadamente tão saliente quanto eles são profundos. Scutellum polido, com pilosidade identica a do mesoscutum e apresentando uma fileira sub-marginal de depressões puntiformes ao longo do bordo posterior. Asas, v. figura 3.

Abdomen, como na figura 1, polido, tendo o 1.º tergito longitudinalmente estriado e o 2.º com uma serie de impressões longitudinais ao longo do bordo anterior.

Negro. Nas fêmeas as pernas são mais escuras que nos machos, tendo as tibias e os tarsos (exceto o articulo apical, que é negro) de cor parda amarelada, femures e antenas quasi totalmente negros; naqueles sómente a extremidade distal e nestas apenas o bordo inferior e a porção proximal do escapo são de cor parda escura. Nos machos sómente os quadris são negros; os femures se apresentam pardo-escuros no meio; nas antenas o escapo, o pedicelo, e o 1.º segmento do funiculo

deo *Piezodorus guildinii* (Westw., 1837), pelo Prof. Oscar Monte, em Belo Horizonte (Minas Gerais); numero 2.846, da coleção entomologica do Instituto Oswaldo Cruz.

Elle nunca teve um oportunidade



NÃO basta pensar num futuro brilhante para seu filho... E' preciso, antes, assegurar-lhe os recursos que lhe permitirão continuar os estudos — caso o Sr. venha a faltar. Garanta o futuro de seu filho por meio do novo "Seguro de Educação"



Sul America

COMPANHIA NACIONAL DE SEGUROS DE VIDA

