

LE  
**RÈGNE ANIMAL**

DISTRIBUÉ

D'APRÈS SON ORGANISATION,  
POUR SERVIR DE BASE A L'HISTOIRE NATURELLE DES ANIMAUX,  
ET D'INTRODUCTION A L'ANATOMIE COMPARÉE,

PAR

**GEORGES CUVIER.**

---

**EDITION**

**ACCOMPAGNÉE DE PLANCHES GRAVÉES,**

REPRÉSENTANT

LES TYPES DE TOUS LES GENRES,  
**LES CARACTÈRES** DISTINCTIFS DES DIVERS GROUPES ET LES MODIFICATIONS DE STRUCTURE  
SUR LESQUELLES REPOSE CETTE CLASSIFICATION:

PAR

UNE RÉUNION DE DISCIPLES DE CUVIER,

**MM. Audouin, Blanchard, Deshayes, Alcide D'Orbigny, Doyère, Dugès, Duvernoy, Laurillard,  
Miss Edwards, Roulin et Valenciennes.**



PARIS

**FORTIN, MASSON ET C<sup>o</sup>, LIBRAIRES,**

Successeurs de Cruchard

PLACE DE L'ÉCOLE-DE-MÉDECINE, N. 1.

Imprimé chez Paul Renouard.

Rue Garancière, n. 5.

# LES INSECTES.



AVEC UN ATLAS,

PAR MM.

AUDOUIN, BLANCHARD, DOYÈRE,  
ET MILNE EDWARDS.

ORTHOPTÈRES, HÉMIPTÈRES,  
NÉVROPTÈRES, HYMÉNOPTÈRES, LÉPIDOPTÈRES,  
RHIPIPTÈRES ET DIPTÈRES.



## HYMÉNOPTÈRES TÉRÉBRANS.

## EVANIALES ET ICHNEUMONIDES.

GENRE FOENE. *Fœnus*.

S.-GENRE EVANIE. *Evania*. Fabr.

Fig. 1. EVANIE APPENDIGASTRE. *Evania appendigaster*. Linné. Grossie.

Fig. 1 a. Mandibule.

Fig. 1 b. Mâchoire.

Fig. 1 c. Lèvre inférieure.

S.-GENRE PÉLÉCINE. *Pelecinius*. Fabr.

Fig. 2. PÉLÉCINE CORNU. *Pelecinius polycerator*. Fabr. Femelle de grandeur naturelle.

S.-GENRE FOENE. *Fœnus*. Fabr.

Fig. 3. FOENE ÉJACULANT. *Fœnus ejaculator*. Fabr. Femelle grossie.

S.-GENRE AULAQUE. *Aulacus*. Jurine.

Fig. 4. Antenne de l'*Aulacus striatus*. Jurine. D'après la figure donnée par Jurine.

S.-GENRE PAXYLLOME. *Paxylloma*. Brébisson.

Fig. 5. Abdomen du *Paxylloma buccata*. Brébisson. Copié d'après la figure donnée par M. Westwood. *An Introd. to the mod. class. of Insects*.

GENRE ICHNEUMON. *Ichneumon*.

S.-GENRE STÉPHANE. *Stephanus*. Jurine.

Fig. 6. STÉPHANE SCIE. *Stephanus serrator*. Linné. Femelle de grandeur naturelle.

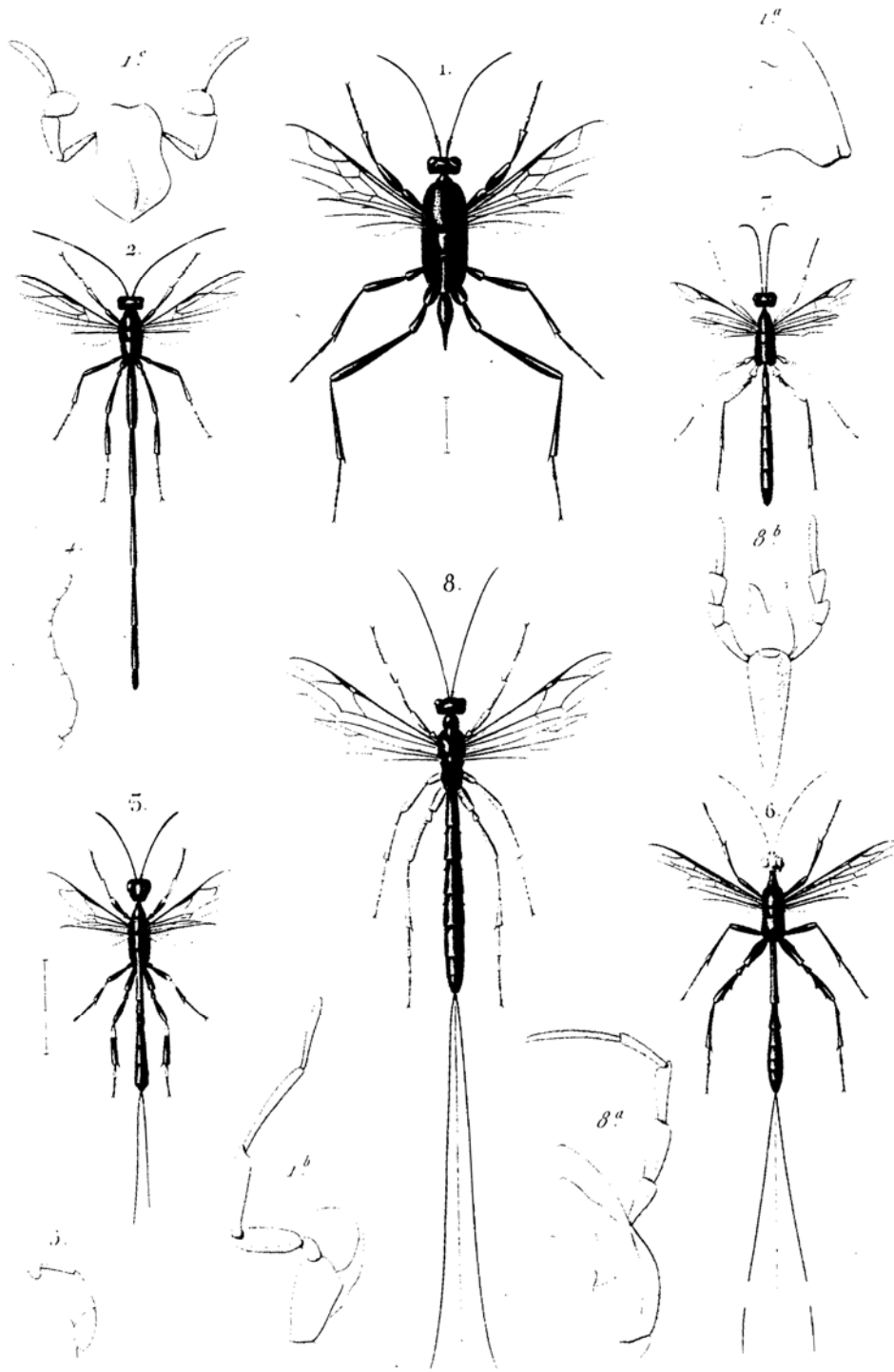
S.-GENRE XORIDE. *Xorides*. Latr.

Fig. 7. XORIDE BRILLANT. *Xorides nitens*. Gravenh. Mâle de grandeur naturelle.

S.-GENRE PIMPLE. *Pimpla*. Fabr.

Fig. 8. PIMPLE MANIFESTATEUR. *Pimpla manifestator*. Femelle de grandeur naturelle.

Fig. 8 a. Mâchoire.



Manchard pinx.

Em. Bl. part. zool. del.

Lebean sc

- |  |   |
|--|---|
| 1. <i>EVANIE APPENDIGASTRE</i> . <i>Evania appendigaster</i> . <i>Lin.</i> | 2. <i>PÉLÉCINE CORNU</i> . <i>Pelecinus polycerator</i> . <i>Fabr.</i>    |
| 5. <i>FANUS ÉJACULANT</i> . <i>Fanus ejaculator</i> . <i>Fabr.</i>         | 6. <i>STÉPHANE SCIE</i> . <i>Stephanus serrator</i> . <i>Lin.</i>         |
| 7. <i>XOÏDEX BRILLANT</i> . <i>Xoicides nitens</i> . <i>Crawsh.</i>        | 8. <i>PIMPLE MANIFESTATEUR</i> . <i>Pimpla manifestator</i> . <i>Lin.</i> |

## HYMÉNOPTÈRES TÉRÉBRANS.

## PUPIVORES.

GENRE BÉTHYLE. *Bethylus*. Latr.

S.-GENRE DRYINE. *Dryinus*. Latr.

Fig. 1. DRYINE COUREUR. *Dryinus cursor*. Curtis. Femelle grossie.  
Fig. 1 a. Antenne.

S.-GENRE ANTÉON. *Anteon*. Jurine.

Fig. 2. ANTÉON BRACHYCÈRE. *Anteon brachycerus*. Curtis. Grossi.  
Fig. 2 a. Aile antérieure.

S.-GENRE BÉTHYLE. *Bethylus*. Latr. Fabr.

Fig. 3. BÉTHYLE BICOLORE. *Bethylus bicolor*. Jurine. Grossi.  
Fig. 3 a. Tête vue en dessus.  
Fig. 3 b. Aile antérieure.

S.-GENRE PROCTOTRUPE. *Proctotrupes*. Latr.

Fig. 4. PROCTOTRUPE ARÉOLÉ. *Proctotrupes areolator*. Curtis. Grossi.

S.-GENRE HÉLORE. *Helorus*. Latr.

Fig. 5. HÉLORE NOIR. *Helorus ater*. Jurine.  
Fig. 5 a. Aile antérieure.

S.-GENRE BÉLYTE. *Belyta*. Latr.

Fig. 6. BÉLYTE IRISÉE. *Belyta iridipennis*. Curtis. Grossi.  
Fig. 6 a. Aile antérieure.

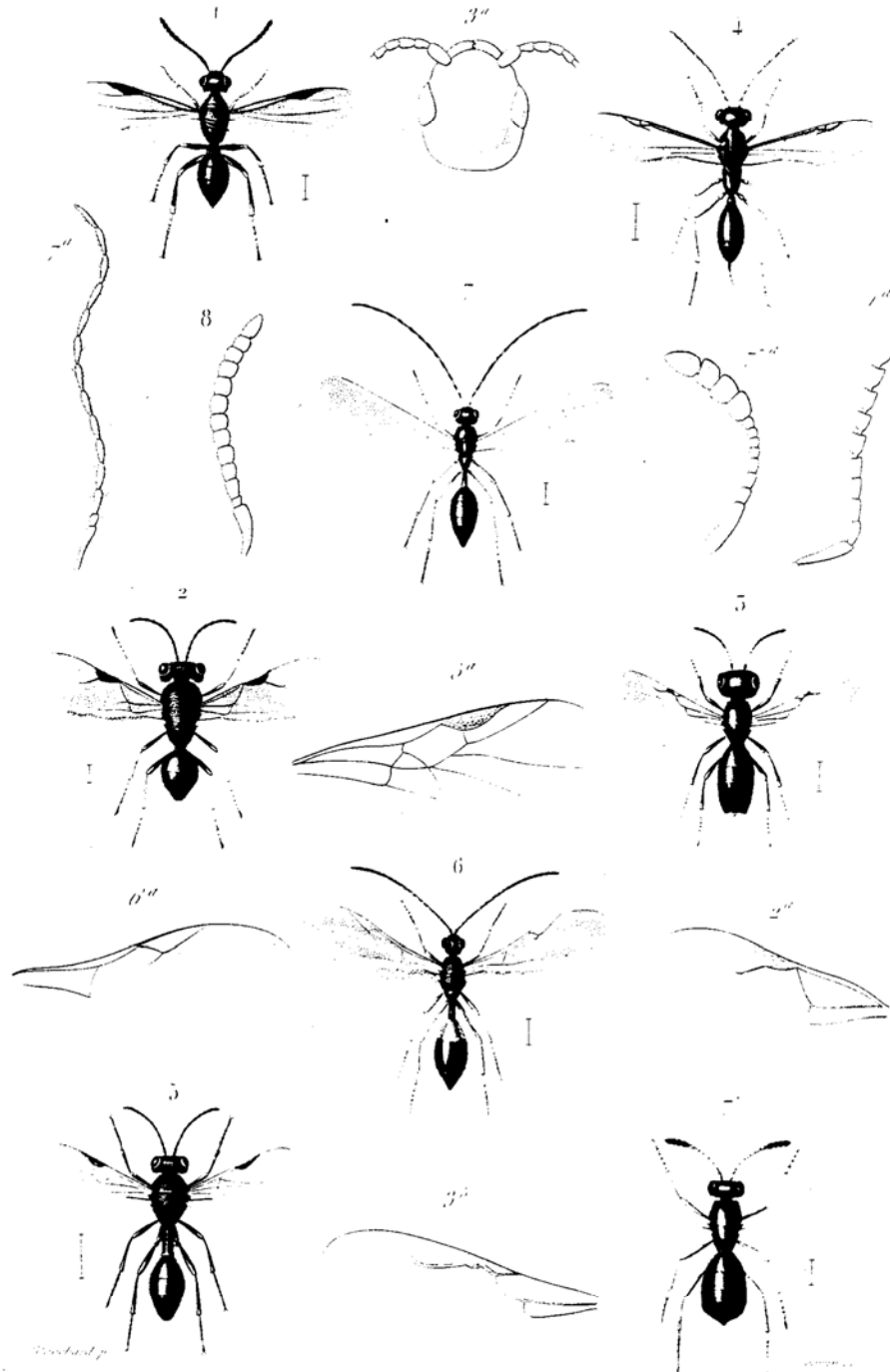
S.-GENRE DIAPRIE. *Diapria*. Latr.

Fig. 7. DIAPRIE ÉLÉGANTE. *Diapria elegans*. Jurine.  
Fig. 7 a. Antenne.

Fig. 7 \*. DIAPRIE ANTENNÉE. *Diapria antennata*. Jurine.  
Fig. 7 a \*. Antenne.

S.-GENRE CÉRAPHRON. *Ceraphron*. Jurine.

Fig. 8. Antenne du CÉRAPHRON CORNU. *Ceraphron cornutus*. Jurine.



1	<i>DRYNE COUREUR</i>	<i>Dryinus cursor</i>	<i>Cartis.</i>	2	<i>ANTEON BRACHYÈRE</i>	<i>Anteon brachycorus</i>	<i>Halb.</i>
3	<i>BÉTYLE BICOLORE</i>	<i>Belytus bicolor</i>	<i>Jap.</i>	4	<i>PROCTOTRIPE ARÉOLÉ</i>	<i>Proctotrupes areolator</i>	<i>Cartis.</i>
5	<i>HÉLORE NOIR</i>	<i>Heloetus ater</i>	<i>Jap.</i>	6	<i>BÉTYLE IRISE</i>	<i>Belytus iridipennis</i>	<i>Halb.</i>
-	<i>DIAPRIE FLEGIAÏTE</i>	<i>Diapria flegiæ</i>	<i>Jap.</i>	7	<i>DIAPRIE VITATAÏTE</i>	<i>Diapria vitatæ</i>	<i>Jap.</i>

## HYMÉNOPTÈRES TÉRÉBRANS.

## PUPIVORES.

GENRE BÉTHYLE. *Bethylus*. Latr.

S.-GENRE SPARASION. *Sparasion*. Latr.

Fig. 1. SPARASION FRONTAL. *Sparasion frontale*. Latr.

S.-GENRE TÉLÉAS. *Teleas*. Latr.

Fig. 2. Antenne du TÉLÉAS A ANTENNES EN MASSUE. *Teleas clavicornis*. Latr.

S.-GENRE SCÉLION. *Scelion*. Latr.

Fig. 4. Patte du SCÉLION RUGUEUX. *Scelion rugosulus*. Latr.

GENRE CHRYSIS. *Chrysis*. Linné.

S.-GENRE PARNOPE. *Parnopes*. Latr.

Fig. 5. PARNOPE INCARNAT. *Parnopes carnea*. Fabr., Grossi.

Fig. 5 a. Mâchoire.

Fig. 5 b. Lèvre inférieure.

S.-GENRE CHRYSIS. *Chrysis*. Linné, Fabr., Latr.

Fig. 6. CHRYSIS ENFLAMMÉ. *Chrysis ignita*. Lin. Grossi.

Fig. 6 a. Lèvre supérieure.

Fig. 6 b. Mandibule.

Fig. 6 c. Mâchoire munie de son palpe.

Fig. 6 d. Lèvre inférieure.

Fig. 6 e. Antenne.

Fig. 6 f. Patte postérieure.

Fig. 6 g. Aile antérieure.

S.-GENRE CLEPTE. *Cleptes*. Latr.

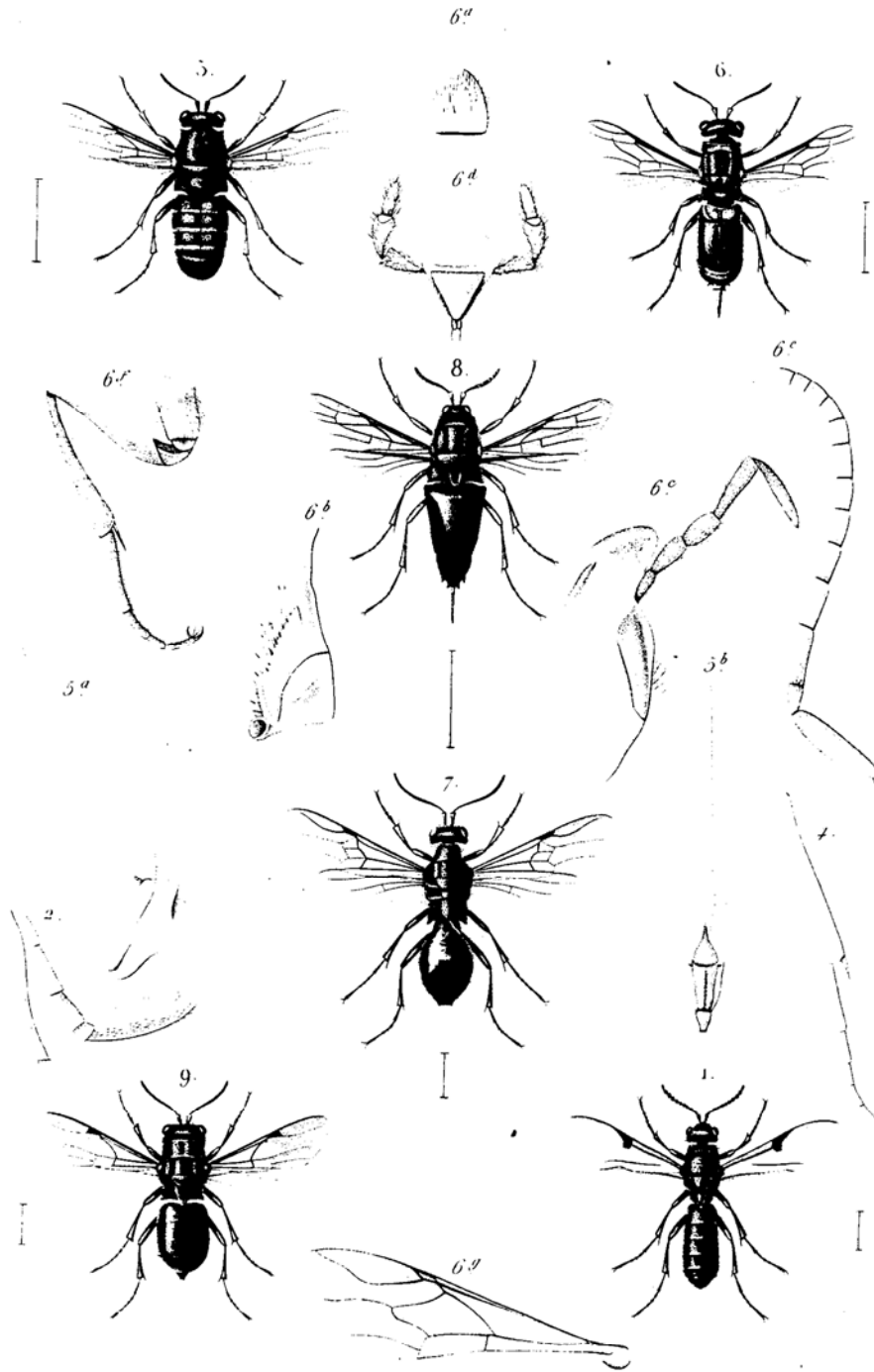
Fig. 7. CLEPTE SEMI-DORÉE. *Cleptes semi-aurata*. Lin.

S.-GENRE STILBE. *Stilbum*. Spinol.

Fig. 8. STILBE SPLENDIDE. *Stilbum splendidum*. Fabr.

S.-GENRE ÉLAMPE. *Elampus*. Spinol.

Fig. 9. ÉLAMPE DE PANZER. *Elampus Panzeri*. Fabr.



Blanchard pinx

Guill part. zool. del.

Sennetx sc.

- |  |  |
|--|--|
| 1. <i>SPARASION FRONTAL.</i> ( <i>Sparasion frontale</i> Latr) | 5. <i>PARNOPUS INCURVIT.</i> ( <i>Parnopus carnea</i> Fabr)      |
| 6. <i>CHRYISIS ENFLAMMÉ.</i> ( <i>Chrysis ignita</i> Linn)     | 7. <i>CLEPTES SEMI-DORÉE.</i> ( <i>Cleptes semi-aurata</i> Linn) |
| 8. <i>STILBES SPLENDIDE.</i> ( <i>Stilbum splendidum</i> Fabr) | 9. <i>ELAMPUS DE PANZER.</i> ( <i>Elampus Panzeri</i> Fabr)      |